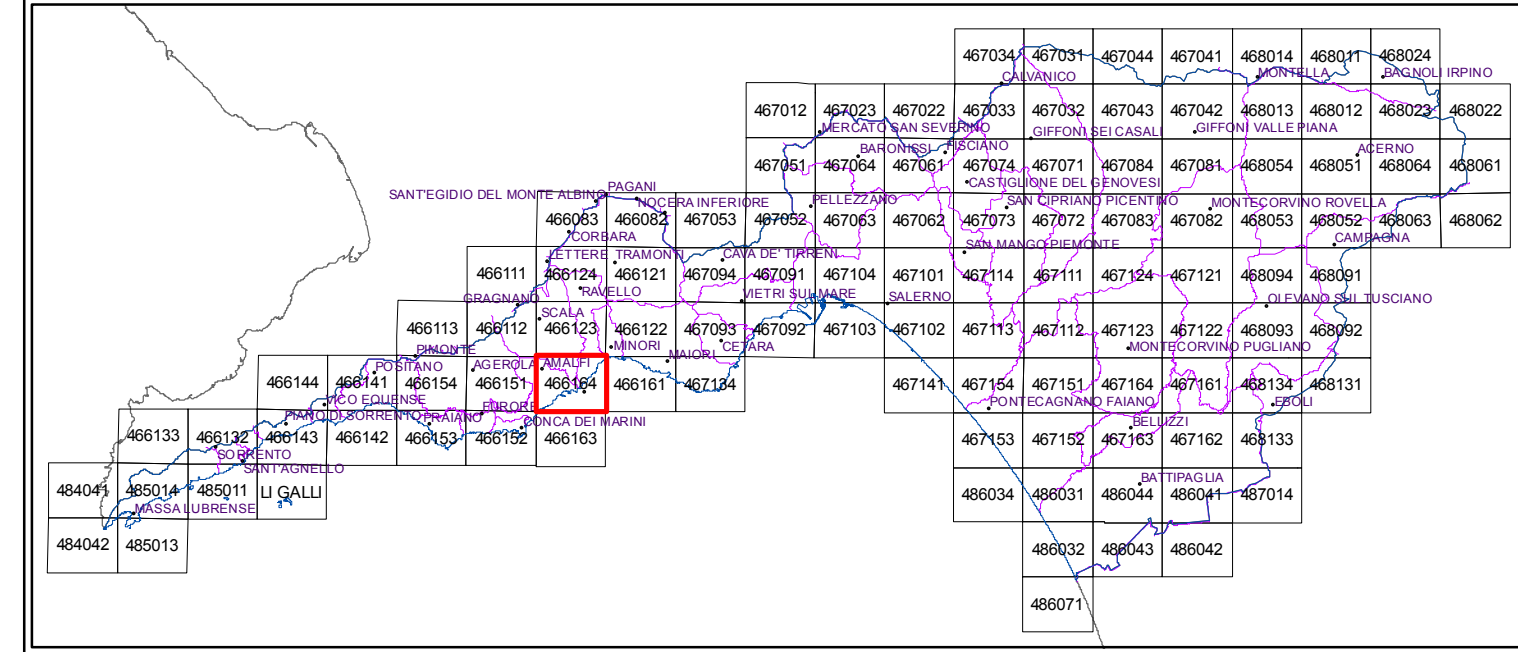




PIANO PER L'ASSETTO IDROGEOLOGICO
ex Autorità di Bacino Regionale in Destra Sele



SEZIONE: **GEOLOGIA**
ELABORATO: **CARTA DELLA PERICOLOSITA' DA FRANA**
CODICE: **F_PRCL_466164_REV_1**
SCALA: **1:5.000**

SEGRETERIA TECNICO OPERATIVA
Gruppo di lavoro Decreto n° 25 del 07.07.2016

Responsabile del Procedimento
dot. Gerardo Lombardi

IL VICARIO DEL SEGRETARIO GENERALE
arch. Giuseppe Grimaldi

Legenda

- NP - Ambiti territoriali nei quali sono assenti fattori predisponenti alla genesi ed evoluzione di fenomeni franosi;
- P1 - PERICOLOSITÀ MODERATA - Ambiti territoriali nei quali non si riscontra franosità avvenuta e che localmente possono essere interessati da fenomeni di bassa intensità e magnitudo;
- P2 - PERICOLOSITÀ MEDIA - Ambiti territoriali nei quali la franosità avvenuta o attesa è caratterizzata da intensità media o bassa associate a magnitudo media;
- P3 - PERICOLOSITÀ ELEVATA - Ambiti territoriali nei quali la franosità avvenuta o attesa è caratterizzata da intensità alta o media associate a magnitudo elevata;
- P4 - PERICOLOSITÀ MOLTO ELEVATA - Ambiti territoriali nei quali la franosità avvenuta o attesa è caratterizzata da intensità alta associata a magnitudo molto elevata;
- AREA DI CAVA/SBANCAMENTO - Aree nelle quali la pericolosità da frana è legata alle attività di scavo in corso o pregresse
- FRANA - cfr. Inventario Frane (elaborato F_INVFRN)
- LIMITE ADB DESTRA SELE

